



DE GRUYTER
OPEN



LEGE ARTIS

Language yesterday, today, tomorrow
Vol. II. No 1 2017

LINGUO-COGNITIVE AND PRAGMATIC FEATURES OF THE PROSODIC ORGANIZATION OF ENGLISH PARABLES

Yulia Musiienko

Bibliographic description:

Musiienko, Yu. Linguo-cognitive and pragmatic features of the prosodic organization of English parables // *Lege artis. Language yesterday, today, tomorrow. The Journal of University of SS Cyril and Methodius in Trnava.* Warsaw: De Gruyter Open, 2017, vol. II(1), June 2017. p. 210-261. DOI: [10.1515/lart-2017-0006](https://doi.org/10.1515/lart-2017-0006) ISSN 2453-8035

Full version of the text can be downloaded from our official web site:

<http://www.degruyter.com/view/j/lart> or using DOI.

Résumé in English

This paper highlights the results of the investigation of the cognitive and pragmatic features of prosodic loading in 120 texts of English parables taken from different parable collections, and produced and recorded by five native speakers. The case study is the embodiment and integrated analyses of directive intentions in English secular parables since more and more people are demonstrating a great interest in the parable as a literary illustration of an ethical idea intended to convey a hidden moral point. Considering the prosodic organization of directive intentions in parables, this research undertakes a brief review of theoretical material in the field of cognitive and pragmatic studies, as well as studies in phonology and phonetics. The study focuses on the cognitive-pragmatic and prosodic strategies that have a strong effect on the process of decoding a directive intention in a parable. The research is carried out by applying systematization and classification of the pragmatic aspect, structural and semantic, functional and pragmatic specificity in order to examine the process of producing and understanding the texts of English

parables. I have revealed and tested the prosodic means' functional specificity that helps produce a parable adequately and enables a recipient to perceive and interpret in his/her conscience the directive intentions of the parable. The performed analysis testifies to the fact that directive intentions with moral admonition organized by an addresser, apply different communicative strategies to have a great impact on a recipient. My research proves a correlation between the pragmatic loading of a parable and the regularities of its prosodic organization, and shows the invariant prosodic features of the texts (parables conveying a positive or negative ethical idea) in terms of linguistic, cognitive, and pragmatic features. I have also established that the accentuation of communicative blocks with a moral admonition and intensification of semantically important words influence the perception of directive intentions by a recipient.

Key words: parable, linguistic and cognitive features, pragmatic features, prosodic features, structural and semantic specificity, functional and pragmatic specificity, directive intentions.

Résumé in German

Dieser Artikel präsentiert die Resultate der Untersuchung von den kognitiven und pragmatischen Besonderheiten der prosodischen Gestaltung von 120 Texten der englischen Parabeln, die von verschiedenen Parabelsammlungen ausgewählt und von fünf Muttersprachlern vertont und aufgenommen wurden. Die Verbalisierung der direktiven Intentionen in den vertonten Texten der englischen alltäglichen Parabeln wurde untersucht, weil immer mehr Leute Interesse an Parabeln als literarische Abbildung einer ethischen Idee haben, die eine versteckte und moralische Belehrung zum Ausdruck bringt. In diesem Artikel wird ein kurzer Überblick des theoretischen Materials auf dem Gebiet der Kognition, der Pragmatik, der Phonologie und der Phonetik geboten. Diese Untersuchung konzentriert sich auf die kognitiv-pragmatischen, prosodischen Strategien, die den Prozess der Dekodierung der direktiven Intentionen in der Parabel beeinflussen.

Die Untersuchung des Prozesses der Produktion und des Verständnisses des Textes der Parabel wurde mit Hilfe der Systematisierung und der Klassifizierung des pragmatischen Gesichtspunktes der Parabel, von den strukturell-semanticen und funktional-pragmatischen Besonderheiten durchgeführt. Im Laufe der Untersuchung werden funktionale perzeptive Merkmale bestimmt, die zu der Aktualisierung und der Interpretation der direktiven Intentionen von den Rezipienten dienen. Die Ergebnisse der auditiven Analyse zeigen, dass die direktiven Intentionen mit Hilfe der verschiedenen kommunikativen Strategien herausgebildet werden, und dadurch auf die Weltanschauung des Empfängers wirken. Die durchgeführte Analyse zeigt auch die Zusammenwirkung und die Modifikation des pragmatischen Mittelpunktes und des perzeptiven Kennwertes. Die Untersuchungsergebnisse wiesen kognitive und pragmatische Besonderheiten des prosodisch invarianten Textmodells der englischen Parabeln nach, die zum Vorhersagen der prosodischen Gestaltung der kodierten und direktiven Aussage dienen. Es wird auch festgestellt, dass Akzentuierung der Inhaltszenen im Text, Verstärkung der Direktivität, Intensivierung der Schlüsselwörter vorkommen. Das alles dient zur Wahrnehmung der direktiven Intentionen auf der Seite des Hörers.

Stichwörter: Parabel, linguistisch-kognitive Besonderheiten, pragmatische Besonderheiten, prosodische Besonderheiten, strukturell-semantiche Eigenschaften, funktionell-pragmatische Eigenschaften, direktive Intentionen.

Résumé in French

Cet article est consacré à l'étude des particularités cognitives et pragmatiques de la conception prosodique des paraboles anglaises. La verbalisation des intentions directives a été étudiée dans les textes sonores des paraboles quotidiennes anglaises. En examinant l'organisation prosodique de ces intentions directives, dans ce travail il y avait un bref aperçu du matériel théorique dans le domaine des sciences cognitives, la pragmatique, la phonologie et la phonétique. Cette étude a été concentrée sur les stratégies cognitives, pragmatiques et prosodiques qui

affectent le processus de décodage des intentions directives dans la parabole. L'étude du processus de la proclamation et de la compréhension du texte de la parabole a été réalisée par la systématisation et la classification de l'aspect pragmatique de la parabole, ses caractéristiques structurelles, sémantiques, pragmatiques et fonctionnelles. L'étude a identifié et testé des marqueurs fonctionnels et perceptifs qui contribuent à la mise à jour et à l'interprétation des intentions directives par le destinataire. Les résultats de l'analyse auditive suggèrent que les intentions directives prennent sa forme en utilisant une variété de stratégies communicatives, en influençant sur la conception du monde du destinataire. L'analyse effectuée témoigne de l'interaction et des modifications des tours pragmatiques et paramètres perceptifs. Les résultats ont montré des caractéristiques cognitives et pragmatiques d'intonatoire modèle invariant des textes des paraboles anglais, qui contribuent à la prédiction de la décoration intonatoire prévisible de la déclaration codée. On a également constaté que l'accentuation des centres sémantiques du texte, le renforcement de la directivité, l'intensification des mots-clés qui ont lieu contribuent à la perception par l'auditeur des intentions directives.

Mots-clés: la parabole, les particularités linguistiques et cognitives, les particularités pragmatiques, les particularités prosodiques, les propriétés structurelles et sémantiques, les propriétés fonctionnelles et pragmatiques, les intentions directives.

Résumé in Russian

Эта статья представляет результаты исследования когнитивных и прагматических особенностей просодического оформления 120 текстов английских притч, которые были подобраны из разных сборников притч, озвучены и записаны пятью носителями языка. Исследованию подвергалась вербализация директивных интенций в озвученных текстах английских житейских притч, поскольку все больше и больше людей проявляют интерес

к притчам как литературной иллюстрации этической идеи, направленной на выражение скрытого морального поучения. Рассматривая просодическую организацию этих директивных интенций, в работе был проведен краткий обзор теоретического материала в области когнитологии, прагматики, фонологии и фонетики. Это исследование сосредоточено на когнитивно-прагматических и просодических стратегиях, влияющих на процесс декодирования директивных интенций в притче. Исследование процесса произнесения и понимания текста притчи осуществлено путём систематизации и классификации прагматического аспекта притчи, структурно-семантических и функционально-прагматических особенностей. В ходе исследования были определены и апробированы функциональные перцептивные маркеры, которые способствуют актуализации и интерпретации директивных интенций реципиентом. Результаты аудитивного анализа свидетельствуют о том, что директивные интенции оформляются с помощью различных коммуникативных стратегий, тем самым влияя на мировоззрение адресата. Проведенный анализ свидетельствует также о взаимодействии и модификации прагматических фокусов и перцептивных параметров. Результаты исследования показали когнитивные и прагматические особенности интонационной инвариантной модели текстов английских притч, которые способствуют прогнозированию интонационного оформления закодированного директивного высказывания. Было также установлено, что происходит акцентуация смысловых центров текста, усиление директивности, интенсификация ключевых слов, что способствует восприятию директивных интенций слушателем.

Ключевые слова: притча, лингвокогнитивные особенности, прагматические особенности, просодические особенности, структурно-семантические свойства, функционально-прагматические свойства, директивные интенции.

<p>Contact data Yulia Musienko PhD (Philology) Senior Teacher Department of Finno- Ugrian Philology, Kyiv National Linguistic University, 73, Velyka Vasylkivska St., Kyiv, 03680, Ukraine. email: yu.a.musienko@gmail.com</p>	 A portrait of Yulia Musienko, a woman with blonde hair, wearing a light blue sleeveless top, standing outdoors with a rocky background.	<p>Fields of interest Discourse studies, phonology, cognitive phonetics</p>
--	--	--

Article was received by the editorial board 1. 05.17;

Reviewed 03.05.17. and 11.05.17.

Similarity Index 10%.

Figure 2 on p. 216 should look like this:

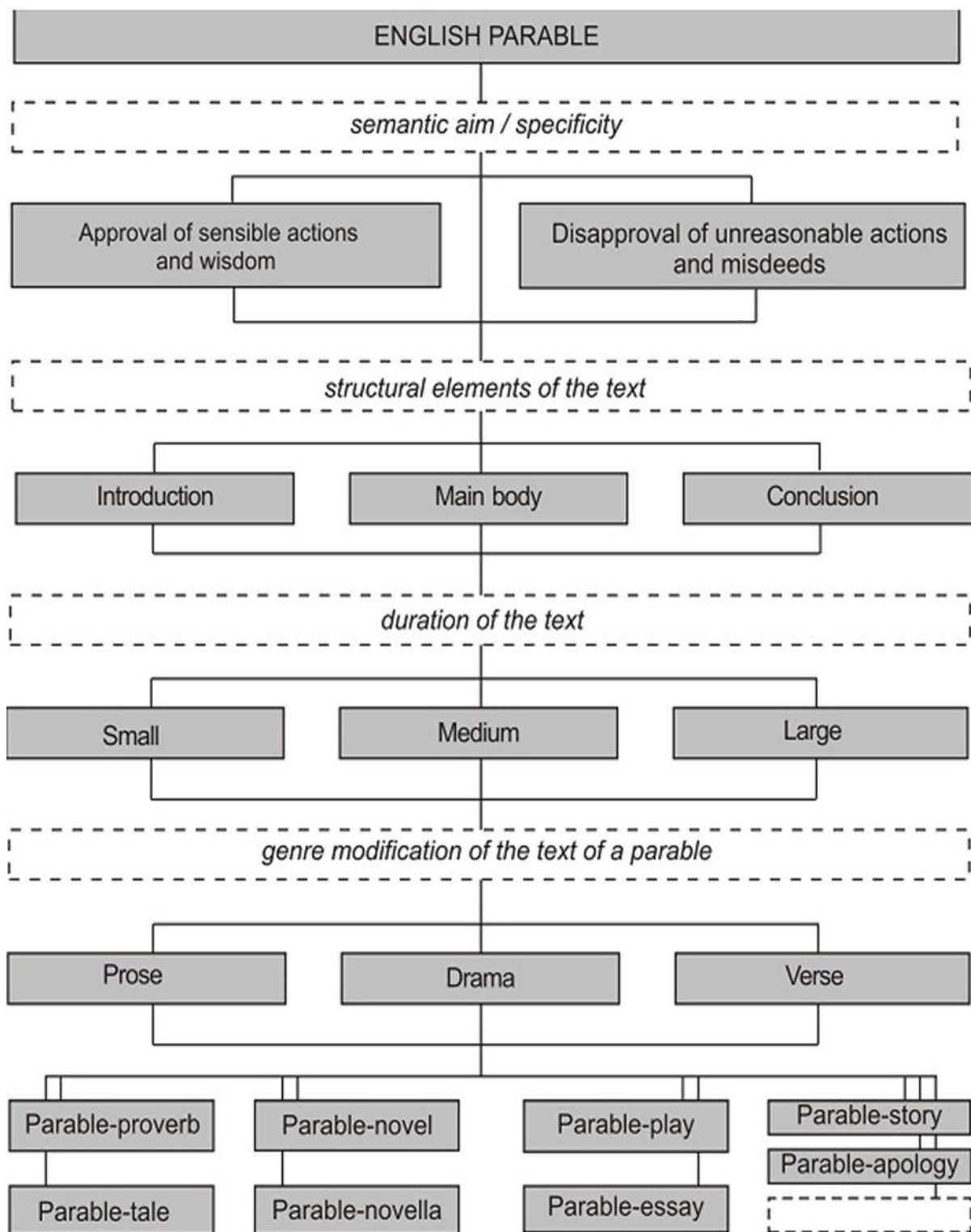


Figure 2. Classification of functional, structural-and-semantic features of an English parable